



股票代码 300466

合肥赛摩雄鹰自动化工程科技有限公司

HEFEI SAIMO EAGLE AUTOMATION ENGINEERING TECHNOLOGY CO., LTD

散料数智化生产线系统方案提供商

投料、配比、包装、码垛、仓储、装车专业智能装备

安徽·合肥

目 录

● 公司简介	01
● 自动拆包投料站	02
● 自动配料系统	03
● 吨袋包装机	04
● 全自动包装系统	05
● 半自动包装机.....	08
● 雄鹰机器人	12
● 机器人码垛生产线、坐标码垛机.....	14
● 挤码一体机、高位码垛机	15
● 散料数智化生产线	16
● 散料数智化生产线管理系统	18
● 仓储物流自动化系统	20
● 自动在线装车	21
● AI多维整理系统.....	22
● 智能检重秤.....	24

公司简介

合肥赛摩雄鹰自动化工程科技有限公司成立于 2011 年，是国内专门从事投料、配比、包装机、码垛机、机器人、仓储、装车等智能装备研发、生产、销售与服务的一家国家高新技术企业，2016 年 6 月与赛摩智能科技集团股份有限公司（股票代码 300466）成功进行重组，成为赛摩集团的核心全资子公司，公司紧紧围绕集团“成为智能制造和工业互联网平台服务提供商”这一战略目标，依托集团智能制造生态圈的优势资源，致力为化工、建材、橡塑、粮食、饲料、食品、饮料、新能源等散料行业客户提供数智化生产线整体解决方案。

合肥赛摩雄鹰公司业务主要包括智能装备和系统集成两大业务板块，其中智能装备业务包括工业机器人、自动配料、自动包装码垛、工厂仓储物流自动化等四大部分；系统集成业务主要针对散状物料提供智能工厂的规划设计和系统集成服务。公司拥有多项技术专利，是国内少数为散状物料生产企业提供智能装备和生产线系统核心技术的科技型企业之一。

合肥赛摩雄鹰公司先后分别与中国科技大学先进制造研究院联合成立了“中国科大-合肥雄鹰智能机器人联合实验室”、与安徽理工大学成立了“合肥先进制造智能工厂创新中心”、与中国科学院合肥智能机械研究所、合肥工业大学等国内知名高校和科研院所建立了多领域的产学研合作关系，为公司的产品和技术研发提供了强大的智力支撑，多项产品和技术指标均处于国内先进水平，产品遍及全国并远销美国、俄罗斯、印度、孟加拉、尼日利亚、越南、泰国、土耳其、巴西、印度尼西亚等几十个国家。

合肥赛摩雄鹰公司坚持以科技为先导，以质量求生存，以信誉争市场，为每一位客户提供可靠的产品与有价值的解决方案。未来，赛摩人将继续秉承“高效、创新、友爱、奉献”精神，持续创新、追求卓越，不断开拓进取，力争再创新的辉煌！

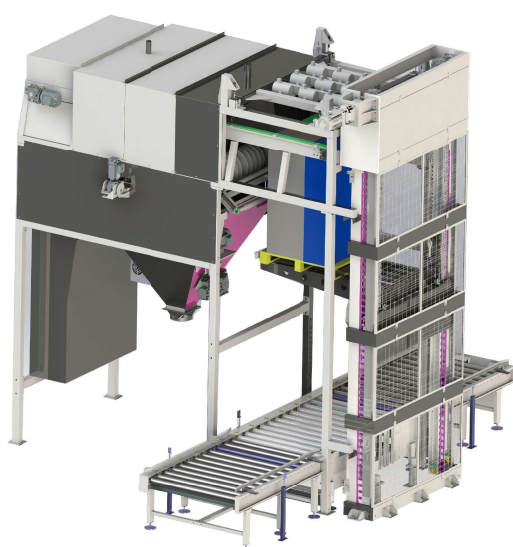
- 国家新型技术企业
- 中国智能制造系统解决方案供应商联盟理事单位
- 工信部制造业“双创”平台试点示范企业
- 中国食品包装协会理事单位
- 国家标准《自动装料衡器》主笔起草单位
- 中国机器人产业联盟第一届成员单位
- 安徽省大数据企业
- 安徽省制造业信息化科技工程试点企业
- 安徽省信息化和工业化融合示范企业
- 安徽省创新型试点企业
- 安徽省软件认证企业
- 安徽省工业设计中心



自动拆包投料站

适应范围

自动拆包投料系统，是实现袋装散料自动化、智能化、无粉尘外泄自动拆包投料的技术装备，达到国际先进水平，以机器换人、节能增效、提高产能、促进产业升级，避免了苦、脏、累工作环境对人身健康危害，数据统计及追溯。适用于化工、橡胶、塑料、医药、食品、建材、石油、建材、冶金、等行业。



SXW800



SXT15



SXS600

工作原理

整层拆包投料机是将整托的物料由转运到滚筒输送机上，提升装置将整托提升，通过抓勾装置将一层的物料抓取，经过刀片进行破包投料。

吨袋拆包机将吨袋包装物料提升到进料口，人工将包装袋下料口拆开后，打开流量控制阀或附带的振动下料装置促使包装袋内的粉粒状物料通过自重落到下方料斗中。采用防尘结构设计、操作过程无粉尘泄漏。

单包拆包机是一种包装袋自动拆包机械，通过皮带机自动给袋，入料口配有割刀横向转动进行破袋，袋子切开后落入滚筛，滚筛带动袋子转动，分离物料落入下料斗，废袋被螺旋钢带分离。

技术参数

名称	型号	重量	拆包速度	气源工作压力	功率	适用产品范围
吨袋拆包机	SXT15	0.5-2T	小于15包/小时	0.6-0.7Mpa	5KW	覆膜编织袋
单包拆包机	SXS600	5-50KG	小于600包/小时	0.6-0.7Mpa	12KW	覆膜编织袋、牛皮纸袋、PE袋等；
整层拆包机	SXW800		小于800包/小时	0.6-0.7Mpa	10KW	

注：包装速度视物料特性而定

自动配料系统

适应范围

失重式给料机是基于连续失重式称重的原理设计的喂料，流量是通过称重传感器由控制系统调节，测量每个组件的瞬间重量损失，从而调整物料下落的速度。该系统适用于粉末、光纤、二氧化钛、碳酸钙、微球、植物纤维、颗粒等。可以根据物料的特性而采用不同的给料形式，如单/双螺旋、电振。

皮带称重给料机用于各种散状物料的给料，在给料过程中对其物料进行动态称量、累计和流量控制，广泛应用于冶金、建材、化工、食品等行业。结构形式分敞开式、半封闭式、全封闭式。

批量配料秤对多种粉粒或颗粒物料采用称重料斗的计量型式按配方要求进行物料的配比，分为进料式称量和卸料式称量两种方式，广泛应用于冶金、建材、化工、医药、粮食及饲料等行业。



F54



F53



F52

技术参数

名称	型号	配料形式	流量	称重精度
称重给料机	F52	连续	0-50t/h	优于0.5级
失重式给料机	F53		0-20t/h	
批量配料秤	F54	间歇	0-10t/h	

吨袋包装机

适应范围

制药、化工、肥料、种子、茶叶、食品、味精、饲料、制糖、添加剂等行业，STP1000A主要是针对颗粒、粉料等流动性较好的物料进行自动计量包装。STP1000B抽气式吨袋包装机专门设计针对含气、充氮要求的物料。



STP1000A



STP1000B

工作原理

吨袋包装机是用于吨袋包装物料的大型称重包装设备，它是集电子称重、自动脱袋、除尘于一体的多功能包装机。它的自动化程度高，包装精度高，包装速度可以调节，结构优越，独有的气压升降系统对处理吨袋包装显得尤为轻松，对后道工序的处理非常方便。

技术参数

型号	包装重量	包装速度	包装精度	气源工作压力	包装材料
STP1000A	500-1000kg	10-40包/小时	优于 $\pm 0.2\%$	0.6-0.7Mpa	覆膜编织袋
STP1000B		5-10包/小时			

注：包装速度视物料特性而定

全自动包装系统

SPA600/1200

适应范围

针对流动性好颗粒料；无很大扬尘的晶体状、片状类物料；不规则流动性较差类物料（如塑料粒子类、颗粒肥料、工业盐、硫酸类、减水剂、复合肥、钢球、有机肥、基质肥、聚丙烯粉、PVC粗粉等）等行业，自主研发的新型包装机，该机具有自动称重、自动上袋、自动填充、自动送包、自动封口等功能。可与PLC根据设定软件程序控制各机构按照规定时序进行动作，完成包装机的动作。



SPA600



SPA1200

工作流程

上袋机利用真空吸盘从备袋库取袋---送袋---自动理袋、输送---自动开袋---上袋机械手自动上袋---夹袋下料机构自动夹袋、开袋---自动填充---颠袋振动---自动抱袋---自动抱袋---自动导入---自动缝包

技术参数

型号	包装重量	包装速度	包装精度	气源工作压力	封口方式	包装材料
SPA600	20-50kg	小于600包/小时	优于 $\pm 0.2\%$	0.6-0.7Mpa	折边线缝，线缝包纸热合，热合等	覆膜编织袋、牛皮纸袋、PE袋等；
SPA1200		小于1200包/小时				

注：包装速度视物料特性而定

■ SPA200 适应范围

主要适用流动性好颗粒料，自主研发的新型包装机，该机具有自动称重、自动上袋、自动填充、自动送包、自动封口等功能。可与PLC根据设定软件程序控制各机构按照规定时序进行动作，完成包装机的动作。应用安装空间紧凑，小批量，多批次，包装材料多样的生产需求。解决灰尘采用新型水冲洗结构，喂料机构可以移动。

SPA200LA使用于牛皮纸袋填充包装后包纸线缝或直接缝包。

SPA-200LB使用于PE、铝箔袋填充包装后热合封口

SPA-200LC使用于牛皮纸袋、PE、铝箔袋填充包装后包纸线缝缝包和热合封口切换

SPA-120LD使用于PE、铝箔袋填充包装后抽空热合封口



SPA200A



SPA200B

工作流程

上袋机利用真空吸盘从备袋库取袋---送袋---自动理袋、输送---自动开袋---上袋机械手自动上袋---夹袋下料机构自动夹袋、开袋---自动填充---自动抱袋---自动抱袋---自动导入---自动缝包或热合

技术参数

型号	包装重量	包装速度	包装精度	气源工作压力	封口方式	包装材料
SPA200LA	20-50kg	小于200包/小时	优于±0.2%	0.6-0.7Mpa	包纸线缝	牛皮纸袋
SPA200LB					热合	PE、铝箔袋
SPA200LC					缝包热合可切换	牛皮纸袋/PE、铝箔袋
SPA200LD					抽真空热合封口	PE、铝箔袋
SPA200LE	以上四种任意一款，放到移动平台上进行工作，实现多个下料口共用一套设备包装。					

注：包装速度视物料特性而定

■ SPA200G/SPA300

适应范围

SPA200GA适用于含气量小，无粘粘，流动性较好粉料。

SPA200GB适用于含气量大，无粘粘，流动性较好粉料。如：瓜尔胶粉、碳酸锂粉、白炭黑等。

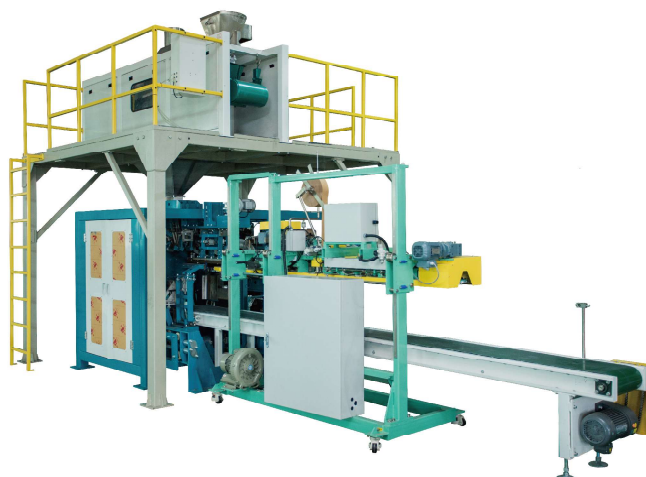
SPA200GC食品级粉料包装机适用于精细化工行业，维生素、调味料等自主研发的新型易清洗包装机。

SPA-300P适用于针对不含气物料：无粘粘，流动性较好粉料如：硼酸粉、硝酸钠粉等。

SPA-300E适用于针对流动性好颗粒料、无很大扬尘的晶体状、片状类物料、不规则流动性较差类物料（如硫磺颗粒、工业盐、硫铵类）适合防爆要求。



SPA200G



SPA300

工作流程

上袋机利用真空吸盘从备袋库取袋---送袋---自动理袋、输送---自动开袋---上袋机械手自动上袋---夹袋下料机构自动夹袋、开袋---自动填充---自动抱袋---自动抱袋---自动导入---自动缝包或热合

技术参数

型号	包装重量	包装速度	包装精度	气源工作压力	封口方式	包装材料
SPA200GA	20-50kg	小于200包/小时	优于±0.2%	0.6-0.7Mpa	折边线缝，线缝包纸热合，热合等	覆膜编织袋、牛皮纸袋、PE袋等；
SPA200GB						
SPA200GC						
SPA300P		小于300包/小时				
SPA300E						

注：包装速度视物料特性而定

■ 半自动包装机

■ 颗粒料定量包装机

适应范围

制药、化工、肥料、种子、茶叶、食品、味精、饲料、制糖、添加剂等行业，主要是针对颗粒、松散状等流动性较好的物料进行自动计量包装。特殊设计避免金属异物掉入。



SPG25



SPG50

工作原理

该系列定量包装秤机组专为各类颗粒物料及流动性较好，粉尘小的细小颗粒物料的定量包装而设计，采用气动弧形门或振动方式分级给料。由传感器反馈信号控制气动弧形门或振动给料器，分级给料到称重斗或包装袋内。当称重斗或包装袋内物料充填到设定的重量后，给料机构停止给料，达到设定值后夹袋器自动打开，料袋通过输送带送走，由人工辅助缝包（封口）。

技术参数

型号	包装重量	包装速度	包装精度	气源工作压力	封口方式	包装材料
SPG25	5-25KG	小于1200包/小时	优于 $\pm 0.2\%$	0.6-0.7Mpa	折边线缝，线缝 包纸热合，热合 等	覆膜编织袋、牛皮纸 袋、PE袋等；
SPG50	25-50KG	小于1200包/小时	优于 $\pm 0.2\%$	0.6-0.7Mpa		

注：该系列包装机组订购前，必须对所包装的物料特性、产量及现场情况进行详细了解。

■ 粉料定量包装机

适应范围

制药、化工、肥料、农药、添加剂、面粉、食品等行业，主要是针对粉体及细小颗粒状物进行自动计量包装。



工作原理

该系列定量包装秤机组专为各类不含气，无粘粘，流动性一般，粉尘较小物料的定量包装而设计，采用螺旋方式分级给料。由传感器反馈信号控制螺旋快慢，分级给料到称重斗或包装袋内。当称重斗或包装袋内物料充填到设定的重量后，给料机构停止给料，达到设定值后夹袋器自动打开，料袋通过输送带送走，由人工辅助缝包（封口）。

技术参数

型号	包装重量	包装速度	包装精度	气源工作压力	封口方式	包装材料
SPS25	5-25KG	小于400包/小时	优于 $\pm 0.2\%$	0.6-0.7Mpa	折边线缝，线缝包纸热合，热合等	覆膜编织袋、牛皮纸袋、PE袋等；
SPS50	25-50KG	小于400包/小时	优于 $\pm 0.2\%$	0.6-0.7Mpa		

注：该系列包装机组订购前，必须对所包装的物料特性、产量及现场情况进行详细了解。

■ 特殊物料定量包装机

适应范围

肥料、农化、饲料、化工原料、制糖等行业中有一定湿度或膨松类、沾黏类物料，松散条状及纤维类、10cm以下片状、球状等多状态不规则类物料的高速计量和分装。（如：有机肥、复混肥、甘蔗渣、锯末、矿石、粪肥、片状硫磺）。



工作原理

该系列机组主要针对物料流动性较差及对粉、粒两用包装设计而成。采用皮带式给料方式，分级给料到称量斗或包装袋内后，当包装物达到设定值后，给料皮带停止给料。夹袋器自动打开，料袋通过输送带送走，由人工辅助缝包封口。

技术参数

型号	包装重量	包装速度	包装精度	气源工作压力	封口方式	包装材料
SPB25	5-25KG	小于400包/小时	优于 $\pm 0.2\%$	0.6-0.7Mpa	折边线缝，线缝包纸热合，热合等	覆膜编织袋、牛皮纸袋、PE袋等；
SPB50	25-50KG	小于400包/小时	优于 $\pm 0.2\%$	0.6-0.7Mpa		

注：该系列包装机组订购前，必须对所包装的物料特性、产量及现场情况进行详细了解。

■ 包装袋导入机构

适应范围

针对流动性好颗粒料；无很大扬尘的晶体状、片状类物料；不规则流动性较差类物料（如塑料粒子类、颗粒肥料、工业盐、硫铵类、减水剂、复合肥、钢球、有机肥、基质肥、聚丙烯粉、PVC粗粉等）等行业，适用于半自动包装机人工套袋自动填充后自动夹持导入封口。



工作原理

剪刀式夹臂通常采用整体式结构设计，其使用过程中，灌装完毕，夹袋装置松开，由气缸移袋机夹住袋口。输送机启动，和气缸移袋机一同将袋子移向皮带移袋机。工作可靠,效率高，无需人工辅助,降低了劳动效率,大大提高了生产效率。

技术参数

型号	包装重量	包装速度	包装精度	气源工作压力	封口方式	包装材料
SPSA600	5-25KG	小于600包/小时	优于 $\pm 0.2\%$	0.6-0.7Mpa	折边线缝，线缝包纸热合，热合等	覆膜编织袋、牛皮纸袋、PE袋等；
SPSA400	25-50KG	小于400包/小时	优于 $\pm 0.2\%$	0.6-0.7Mpa		

注：该系列包装机组订购前，必须对所包装的物料特性、产量及现场情况进行详细了解。

雄鹰机器人 致力成为中国机器人行业领导者

Eagle Robot

Integrity, innovation enterprise, Thanksgiving

自主知识产权



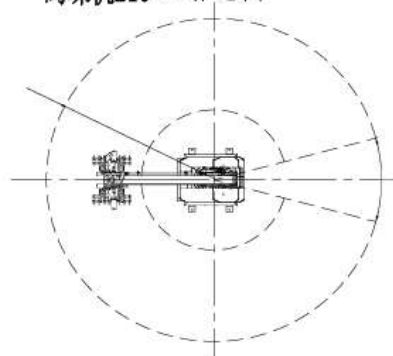
适应范围

SR系列机器人独特的线性执行机构、节能环保的手臂设计、简单的操作界面定制化抓手，可为客户不同的生产线、物料量身定制专业的机器人解决方案，其卓越的精度和速度、高效稳定的性能使一台机器人能够同时完成多条生产线码垛要求，机器人负载能力120KG-300KG,适用于饲料、化工、粮油、食品、建材、日化、酒类、饮料、医药、家电、3C电子等行业。

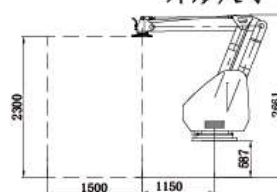
工作原理

- 触摸式屏幕、操作简单实现了直线运动，简化运动控制程序
- 结构非常简单，故障率低、易维修保养
- 主要构成零件少，配件少、维护成本低
- 电量消耗低，仅为同等机械式码垛机的1/3
- 占地面积小、场地使用效率高
- 示教方式多样，灵活应变现场的各种码垛要求
- 应用灵活，同时可最多处理4条独立生产线的产品
- 抓手形式、工作安全
- 手臂轻盈结实、节能环保
- 程序内置10种常用产品码垛垛型，另可自定义各种特殊垛型

码垛机210 工作范围



外形尺寸



码垛机210

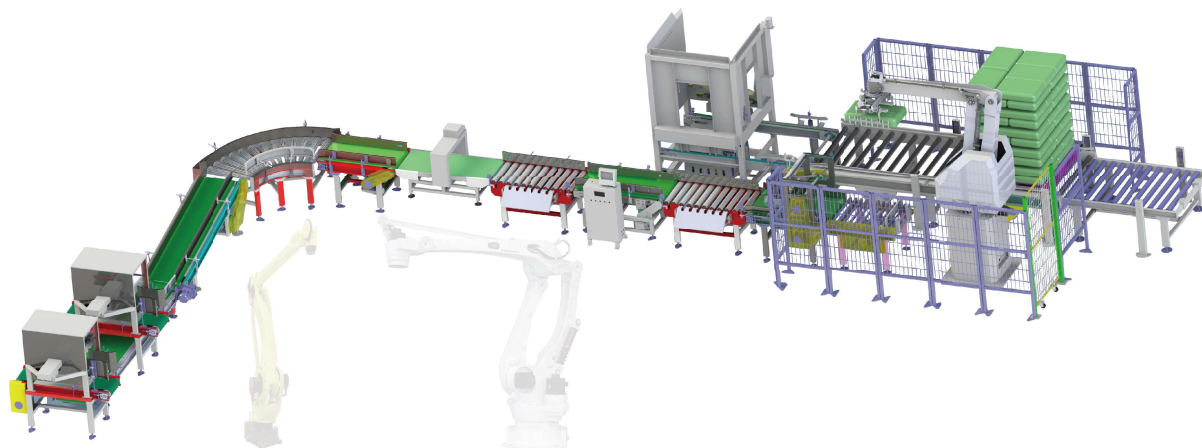
技术参数

项目		雄鹰	
型号		XY-SR130	XY-SR210
轴数		4轴（可达6轴）ABCD四轴	4轴（可达6轴）ABCD 四轴
动作方式		圆筒坐标型	圆筒坐标型
安装方式		落地式	落地式
承重能力（含抓手）		130kg	210kg
动作能力		1500次/小时	1700次/小时
动作范围	A（前后）	1300mm	1500mm
	B（上下）	2000mm	2300mm
	C（左右）	330°	330°
	D（抓手）	330°	330°
位置重复精度		±0.5mm	±0.5mm
功率		4KW	6.5KW
示教方法		手动示教/示教支援/示教免除（可选择）	手动示教/示教支援/示教免除（可选择）
本体重量		800kg	1300kg

■ 机器人码垛生产线

适应范围

主要用于粮油、饲料、食品、化工、建材、酒类、饮料、印刷、自动化物流等各种行业，可以配川崎、发那科、ABB等机器人，配以不同抓手，可实现在不同行业各种形状的成品进行装箱和码垛。灵活应变现场的各种码垛要求，可根据用户的要求进行非标准码垛形式设计。



技术参数

型号	重量	码垛速度	码垛高度	气源工作压力	功率	适用产品范围
SXR1200	5-50KG	小于1200包/小时	2200mm	0.6-0.7Mpa	18KW	覆膜编织袋、牛皮纸袋、PE袋等；

注：码垛速度和码垛高度视现场工况特性而定

■ 坐标码垛机

适应范围

主要用于粮油、饲料、食品、化工、建材等各种行业，配以不同抓手，可实现在不同行业各种形状的成品进行装箱和码垛。灵活应变现场的各种码垛要求，可根据用户的要求进行非标准码垛形式设计。。因防爆要求无法使用机器人进行码垛的场合。



技术参数

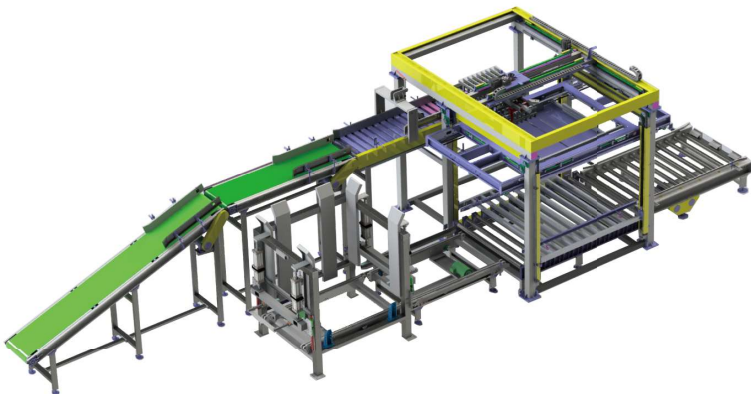
型号	重量	码垛速度	码垛高度	气源工作压力	功率	适用产品范围
SX600	5-50KG	小于600包/小时	1800mm	0.6-0.7Mpa	15KW	覆膜编织袋、牛皮纸袋、PE袋等；

注：码垛速度和码垛高度视现场工况特性而定

■ 挤码一体机

适应范围

挤码机是一种与坐标码垛机配合使用的设备，有利于将码垛的垛型紧凑，便于装车、集装箱装箱等，其包括：爬坡输送机、振动压包输送机、抓取输送机、坐标码垛机、挤码机、托盘库、空盘输送机、重盘缓存输送机、控制系统组成。挤码机是由坐标码垛机将包装袋抓取安装垛型码一层到分层机构上，再有四面挤压装置挤压，分层机打开将这一层托盘升降机上，并对垛层进行第五面整形，占用空间小、紧凑型码垛设备。



技术参数

型号	重量	码垛速度	码垛高度	气源工作压力	功率	适用产品范围
SXJ1000	5-50KG	小于1000包/小时	1800mm	0.6-0.7Mpa	25KW	覆膜编织袋、牛皮纸袋、PE袋等；

注：码垛速度和码垛高度视现场工况特性而定

■ 高位码垛机

适应范围

广泛用于石化、化工、食品、医药、饲料、粮食、有色矿物和建材等行业中粉状、颗粒状物料的包装后高速全自动码垛、对码垛垛形要求较高、速度高、因防爆要求无法使用机器人进行码垛的场合。



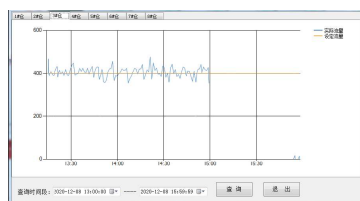
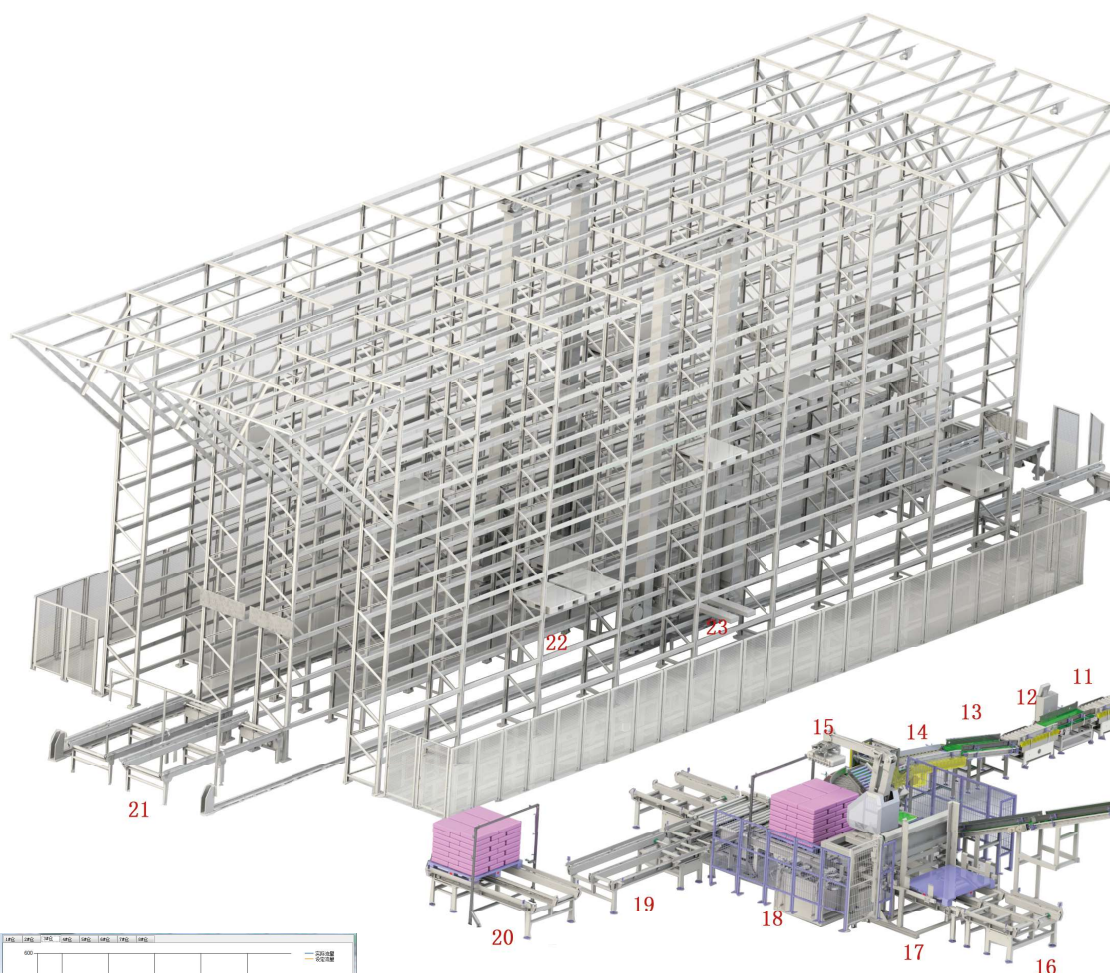
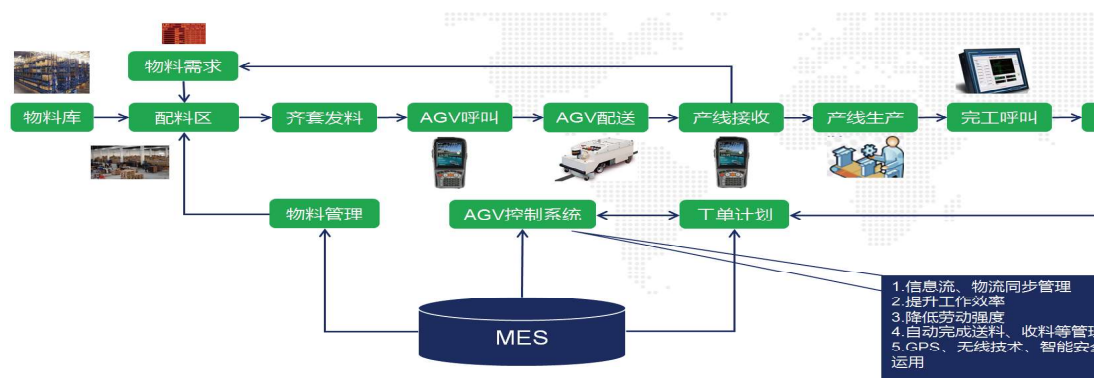
技术参数

型号	重量	码垛速度	码垛高度	气源工作压力	功率	适用产品范围
SMK2200	5-50KG	小于2200包/小时	2200mm	0.6-0.7Mpa	25KW	覆膜编织袋、牛皮纸袋、PE袋等；

注：码垛速度和码垛高度视现场工况特性而定

散料数智化生产线

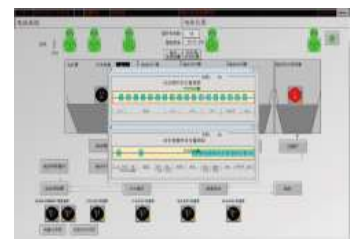
- 1自动配料系统
- 2大包装自动卸料投料
- 3物料提升输送机
- 4混合机
- 5储存仓
- 6全自动包装机
- 7立袋输送机
- 8封口机
- 9倒包机
- 10金属探测器
- 11整形剔除
- 12复检秤
- 13爬坡输送机
- 14整形、抓取线
- 15机器人
- 16托盘输送机
- 17自动托盘库
- 18码垛输送机
- 19叉取输送机
- 20外形检测入库输送
- 21库前输送机
- 22货架
- 23巷道堆垛机
- 24爬坡输送机
- 25在线装车机
- 26待装车车辆



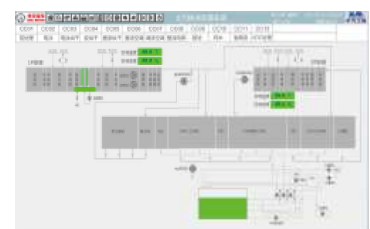
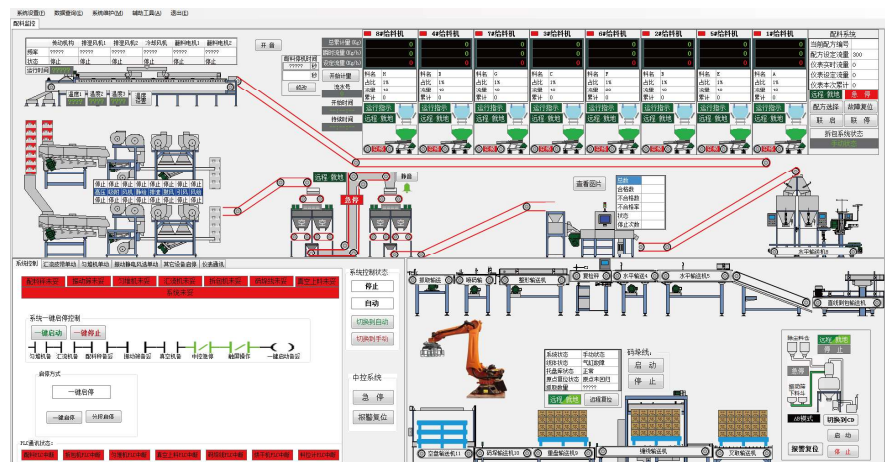
配料曲线



生产统计



生产跟踪



设备监视

■ 散料数智化生产线管理系统

散料数智化生产线，应用工业互联网、人工智能、大数据等先进技术，通过信息流、物流、资金流分析优化，实现原料入库、投料配料、混合或反应釜、包装码垛、仓储、出库全流程自动化和智能化运行，提高了生产效率，完成了企业数字化转型升级，具有极大的经济效益和社会效益。



■ 出入库管理

根据物料类型类型，自动给叉车、电动葫芦车载终端和监管员手持终端下发入库作业计划。

车载读写器通过电子标签快速读取物料等不同类型的入库货物重量。

入库数据回传后，实时变更库存货位情况，进行数据统计分析，库位看板展示。

根据出入库情况，按照货位、品种、规格、客户等信息，系统实时自动更新，按班次、时间形成统计报表，进行数据对比分析；

支持自动盘点、手工盘点两种方式，盘点结束后数据实时汇总，实现盘点盘盈差异统计管理。

通过提货信息单上的品种、规格、库位、客户等信息，自动给叉车、电动葫芦车载终端和监管员手持终端下发出库作业计划。

装货完毕后，监管员复核确认任务完成，大袋出库通过汽车衡计算货物重量是否达标，未达标对监管员手持终端发出预警，以监管员复核的结果为准。数据实时回传，库存自动更新，实现数据一体化管控。



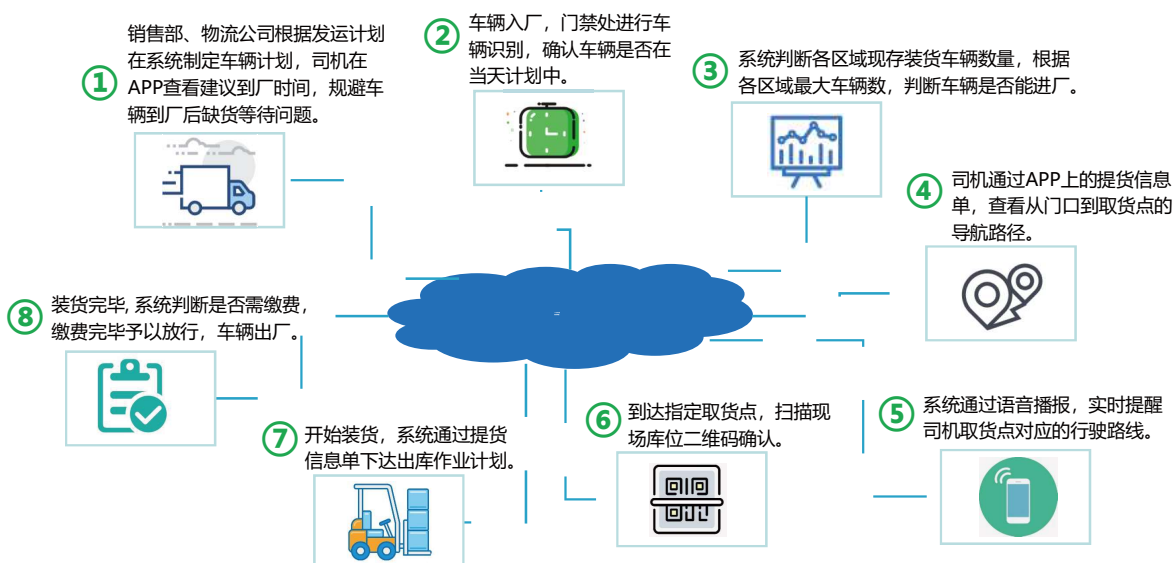
生产管理

生产订单下达生成制造单，制造单开工指令下达，领料信息（出库提醒记录、目的地提醒、收货提醒记录、生产班组确认）自动投料（余料不足提醒、物料投料防错、目视化提醒、输入投放量）自动配料（生产班组确认、配方管理）混合/反应釜/干燥、输送、包装、码垛管理（自动包装、抽检记录、自动计数、不合格处理，自动码垛入库）整个生产流程闭环实时数据采集跟踪和追溯。



车辆调度

对车辆进出厂进行全过程管理，系统自动判断入厂车辆是否在计划中，根据厂内当前车辆数，决定是否让车辆进厂。司机通过手机APP上的提货信息单，获取从门口到仓库装货口的导航路径，车辆进厂、装车、出厂环节实时显示，有序安排进车，减少厂内等待车辆数量，实现车流智能调度。



仓储物流自动化系统

拥有自动立库、AGV、机器人等专用智能物流仓储装备以及丰富的行业应用案例，让工厂智能物流和仓储系统实现管理软件和硬件设备的无缝融合。



立体仓库

为各行业客户提供全自动立体仓库，自动立库主要包括立体货架系统、堆垛机、出入库输送装置和中心控制系统。



简易料箱库



自动料箱库



自动托盘库

AGV

激光叉车AGV采用自然环境激光导航，定位精度高，环境适应性。



叉车AGV



背负AGV



穿梭板



重载车AGV

■ 自动在线装车

■ 单袋/箱装车

通过采用激光视觉来检测运输车车厢，可精确测量车厢尺寸和精准确定车厢位置，再配合机械手的高柔性特点，可实现几乎所有车型的自动装车功能。应用效果表明，针对饲料、食品、建材、酒水、饮料、化工、粮油等行业的生产企业的自动化码垛装车需求推出的创新产品。



技术参数

装车能力	适应物料	装车宽度	最大过车高度	输送带速度	行走机构速度	设备总功率	码垛形式
800-1200bag/h	袋装物料、箱、 10-50kg/袋	1.2-3m	4.2m（可根据需 要改进）	$\geq 1\text{m/s}$	$\geq 0.8\text{m/s}$	45KW	横包竖包多种 形式可选

■ RGV有轨整垛装车

结合辅助视觉识别、智能算法等模块，能够实现智能装车，可为企业大幅度降低人工成本和管理成本，提高车厢空间利用率，具有良好的经济效益。作为一款人性化、柔性的自动化物流运输设备，可以广泛应用于粮油、食品、酒水、饮料、家电、化工、化肥、饲料等生产领域中的货物外运装车环节，特别适合于工厂平台的装卸货物。



技术参数

装车能力	适应物料	装车宽度	车辆高度	导轨速度	叉车速度	设备总功率
70垛/小时	整垛	2-2.5m	1-1.6m	$\geq 0.4\text{m/s}$	$\geq 0.6\text{m/s}$	60KW

AI多维整理系统

通AI多维整理系统主要应用于软袋包装的食品和药品生产后道的整理及计数，装盒、装袋、装箱的自动供料，实现该工艺段的自动化和智能化。系统采用专用AI控制处理器及自主研发的混合伺服系统，配置能量回馈系统，整机运行功率低至1.1KW。



技术参数

设备速度	外形尺寸 (具体以实际为准)	最大功率	耗气量	整机重量	电源
150袋/min	3457 (L) X700 (W) X1350 (H)	1.1KW	持续耗气量 0.6立方/分钟	800KG	五线三相380VAC

我们的不同

“只可能被模仿 不可能被复制”



1. 物料在线转向功能

赛摩AI多维整理系统具备物料在线转向功能，一次输送即可完成物料在线转向，**无需回流**，避免产品重复跌落、挤压，提高产线效率

传统方式为利用物料重心偏离，使得朝向不正确的物料跌出输送线，经回流皮带再次输送。产品发生重复跌落、挤压

2. 能量回收功能

赛摩AI多维整理系统整机动力采用自主研发混合伺服系统，具有**能量回收**功能，整机功率仅**1Kw**

其他同类设备采用通用伺服，整机功率高达12-16Kw

3. 新产品导入无需编程

赛摩AI多维整理系统采用自主研发专用控制系统及AI算法，新产品导入**无需编程**

其他同类设备采用PLC控制，无学习功能，新产品导入需要配备电气人员重新编程

4. 两分钟快速维护

可实现**两分钟快速维护**，易于维护，操作便捷

其他同类设备维护流程繁琐，耗时较长

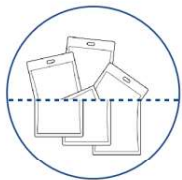
产品的行业应用

AI多维整理系统主要应用于软袋包装的食品和药品生产后道的整理及计数，装盒，装袋，装箱的自动供料实现该工艺段的自动化和智能化。

AI多维整理系统应用场景：软包装休闲食品（真空，充氮），袋泡茶，咖啡包，软包调料，火锅底料，酱腌菜（榨菜等），软包装药品（粉剂，颗粒，液体）等。



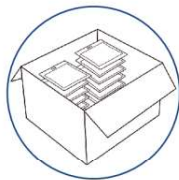
专业服务于软袋产品的后道包装



1. 软袋产品无序到有序的整理及整形



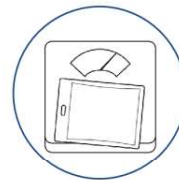
2. 无序软袋产品的在线自动计数



3. 无序软袋产品自动装盒，装箱，装袋的自动供料



4. 无序软袋产品的各类单包在线检测

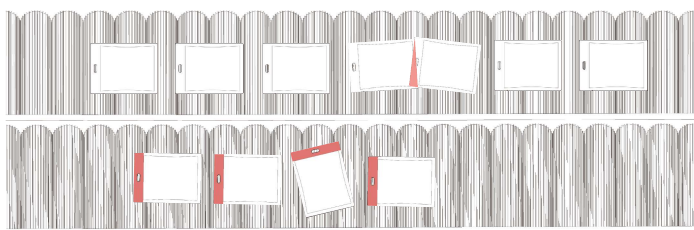


5. 无序软袋产品的单袋在线称重

产品功能介绍

1、叠袋分离及在线转向

配置4组主动转向模组，1组强制转向模组
实现物料长度方向一致输出
可根据物料宽度定制



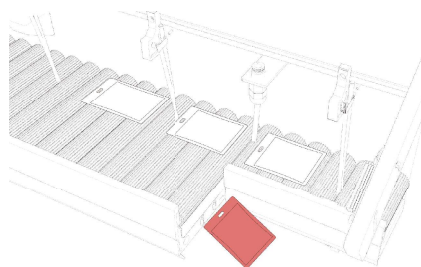
2、在线间距控制

系统可根据产能参数实时调整物料输出间距及频率



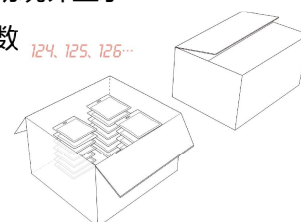
3、在线检测剔除

系统配置横袋在线检测剔除功能
确保产品输出一致性



4、在线分离计数

配置物料叠包自动识别分离功能
工作效率实时自动统计显示
物料输出自动计数



■ SCW系列检重秤

SCW系列检重秤可为各种尺寸和型式的包装提供一个快速，准确的在线称量检验方案，重量范围可达50KG。

通过执行严密的质量控制检验，检重秤可以帮助您减少浪费，控制成本的最佳工具。多种型号可以满足使用要求。适用于制药、食品、保健品、日化、轻工等行业。

特点

- 高精度的称量控制，减少产品浪费多种称量分区和广泛的统计
- 优秀的质量控制解决方案，具有多区称重和全面的统计功能
- 产品存储功能确保系统最大的柔性
- 用户友好人机对话界面，操作简单
- 采用高质量零部件，和牢固的结构设计保证最小的维护要求高精度称量传感器，采用数字滤波处理自动零点跟踪功能
- 自动零点跟踪功能
- 产品切换快速简单
- 输送机 and 输送带均采用快速释放设计
- 全面的数据统计功能



技术参数

型号	SCW06	SCW2	SCW3	SCW6
量程	6g to 600g	50g to 2000g	100g to 3000g	100g to 6000g
精度	±0.4g	±0.5g	±1g	±4g
最大通过量	200ppm	150ppm	120ppm	60ppm
皮带长度	220, 300	300, 400	400, 500	600, 800
皮带宽度	150, 200	200, 250	250, 300	400, 500
台面高度	600 to 1000	600 to 1000	600 to 1000	600 to 1000

检重秤国家标准 (GB/T 27739-2011) 主笔起草, 获得OIML认证。

显示器

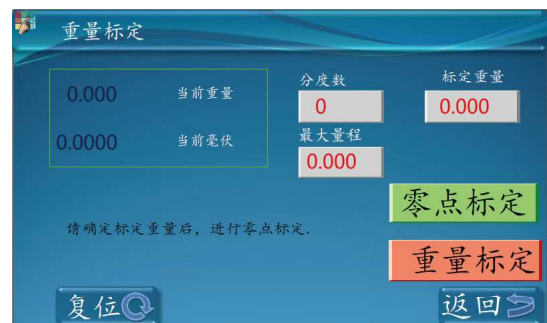
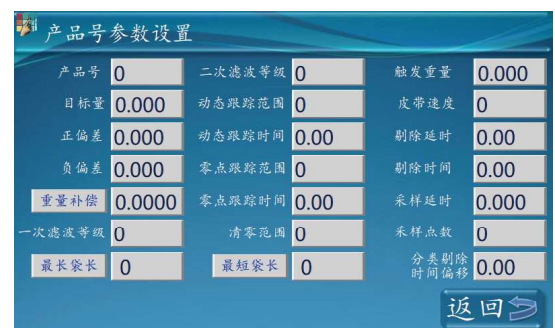
- 7寸触摸屏, 简易方便

产品设置和校准

- 渐进式操作说明易于理解、产品特性自学习

产品切换

- 快速产品选择
- 产品记忆



技术参数

型号	SCW10	SCW15	SCW25	SCW50
量程	Up to 10kg	Up to 15kg	Up to 25kg	Up to 50kg
精度	±5g	±7g	±10g	±15g
最大通过量	45ppm	45ppm	30ppm	30ppm
皮带长度	600, 800	600, 800	800, 1000	800, 1000
皮带宽度	400, 500	400, 500	600, 650	600, 650
台面高度	750 to 1000	750 to 1000	750 to 1000	750 to 1000

赛摩雄鹰使命：

领先的散料智能工厂系统解决方案提供商。

赛摩雄鹰愿景：

优化利用资源，造福社会，成为最受尊敬的公司。



赛摩雄鹰官方网站



赛摩雄鹰官方微信

SAIMO赛摩

股票代码300466

网址：www.saimo.cn

合肥

合肥市经开区桃花工业园玉兰
大道与文山路交叉口
0551-63846888

上海

虹桥商务区
泰虹路268弄1号
400 109 9595

徐州

徐州经济开发区
螺山路2号
0516-8788 5888

南京

江宁区开发区
胜利路12号
025-5212 1028

武汉

关山大道光谷软件园
C6栋四楼404
027-8761 1369

厦门

厦门市软件园二期望海路19号
704单元
0592-3923808

本资料全部文字、图片均属赛摩公司知识产权，未经许可，任何单位和个人不得擅自翻版套印，违者必究！